

**LE PROFIL DE LA PROMOTION  
D'ÉLÈVES AIDES-SOIGNANTS  
2021-2022**

**INSTITUT DE FORMATION AIDE-SOIGNANTE D'ANNONAY  
OCTOBRE 2021**

# VUE D'ENSEMBLE

- La nouvelle promotion 2021-2022, qui a effectué la rentrée scolaire le 30 août 2021, est composée de 41 élèves
- Parmi ces 41 élèves, il y a 2 redoublants
- L'âge moyen de la promotion est de 29 ans

# APPROFONDISSEMENT DES DONNÉES

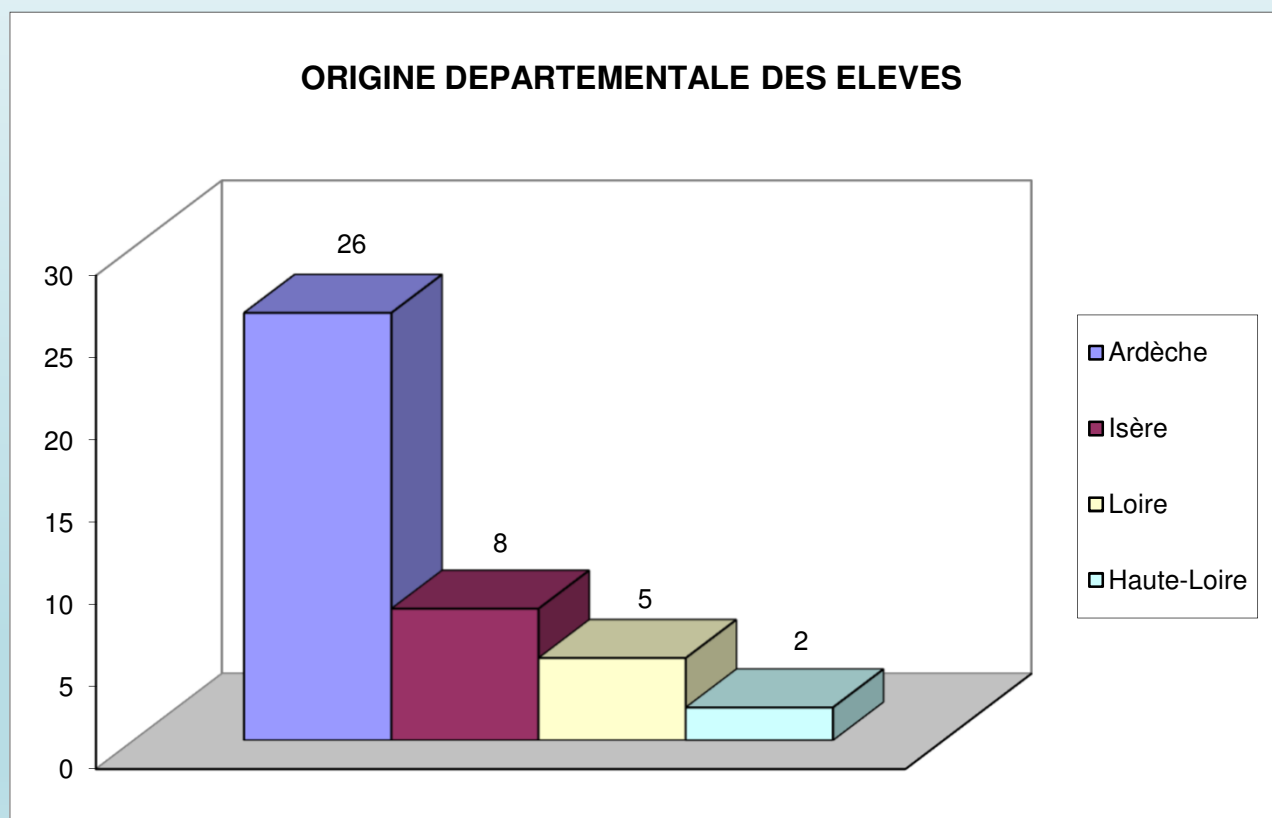
*Afin de mieux connaître le profil de la promotion, on a choisi de développer plusieurs critères :*

- Le sexe*
- L'origine géographique*
- L'âge*
- Les diplômes (baccalauréat, autres diplômes)*

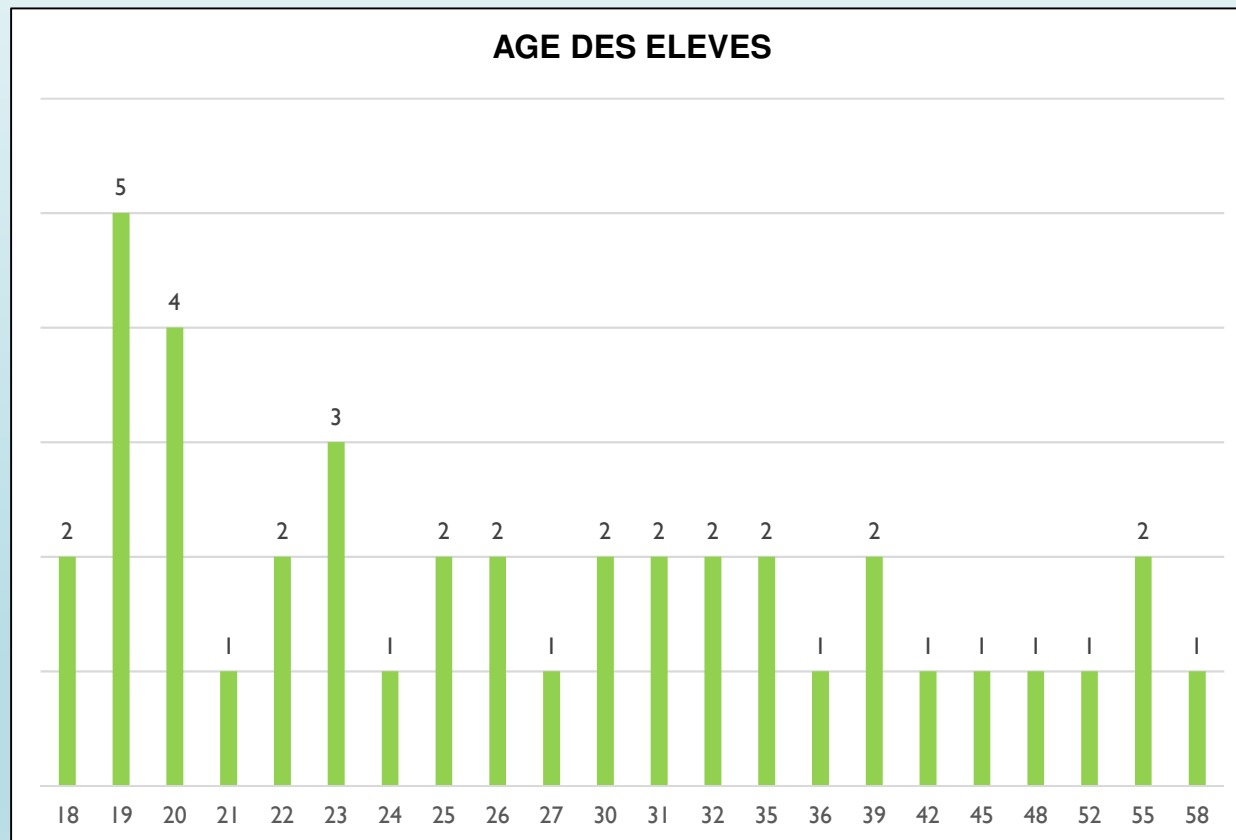
# LA RÉPARTITION DES ÉLÈVES PAR SEXE



# L'ORIGINE GÉOGRAPHIQUE DES ÉLÈVES

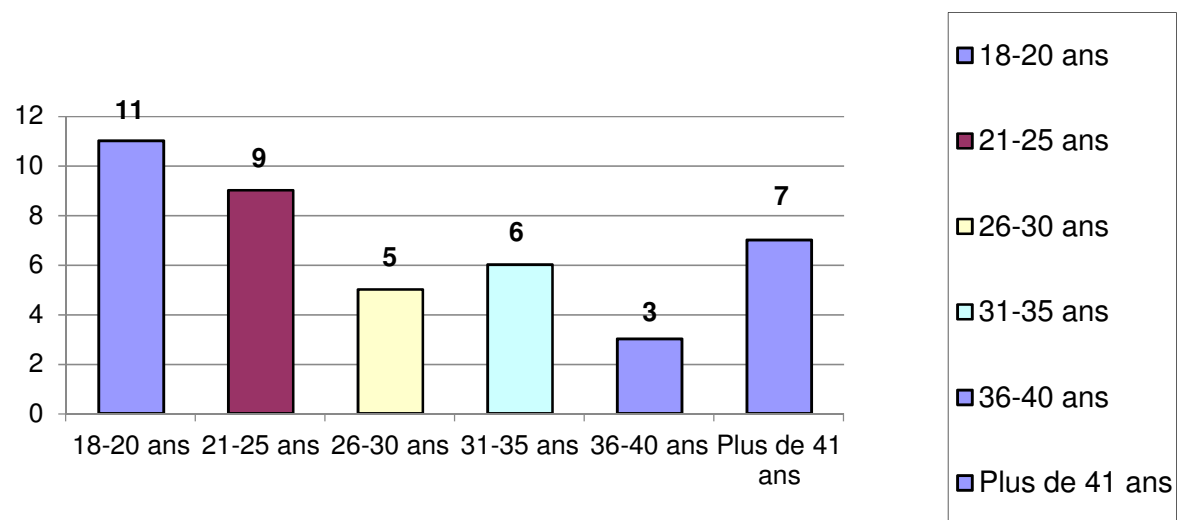


# L'ÂGE DES ÉLÈVES



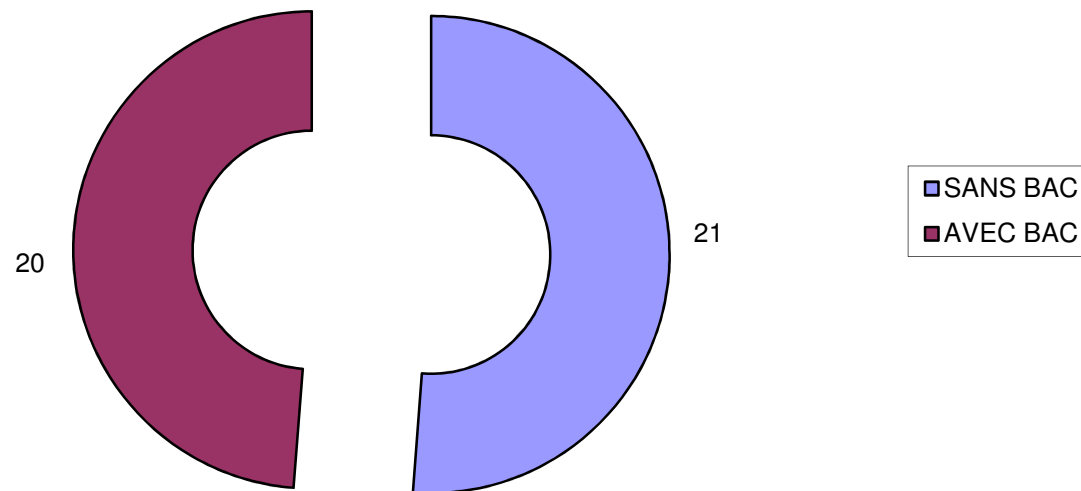
# L'ÂGE DES ÉLÈVES

REPARTITION DES ELEVES PAR TRANCHES D'AGE



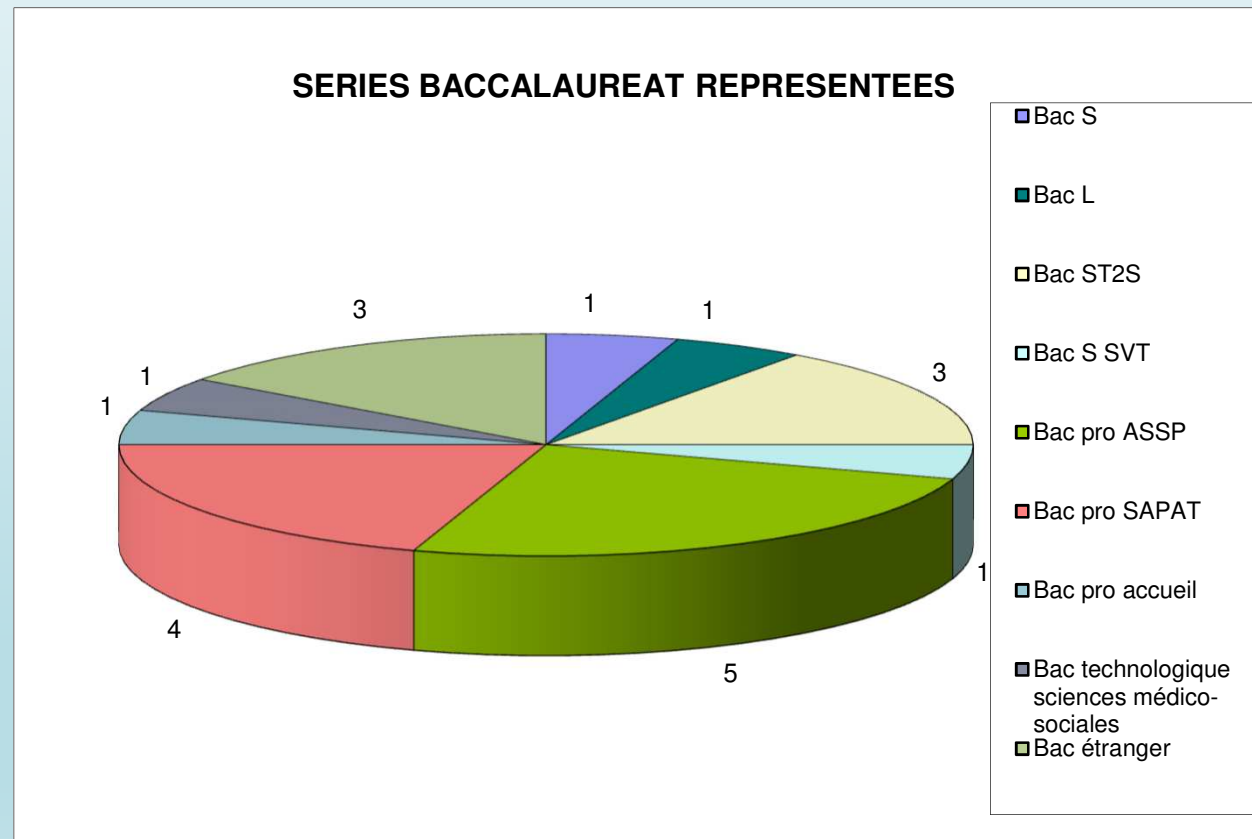
# LES TITULAIRES DU BACCALAURÉAT

NOMBRE ELEVES AVEC OU SANS BAC



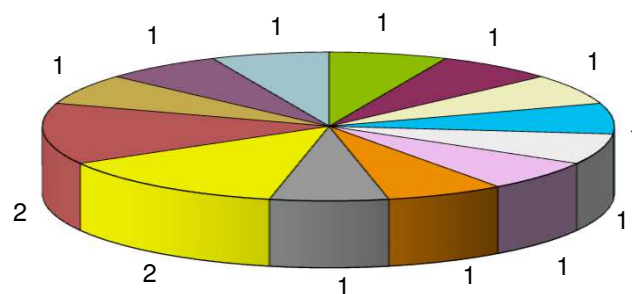


# LES SÉRIES DE BACCALAURÉAT REPRÉSENTÉES



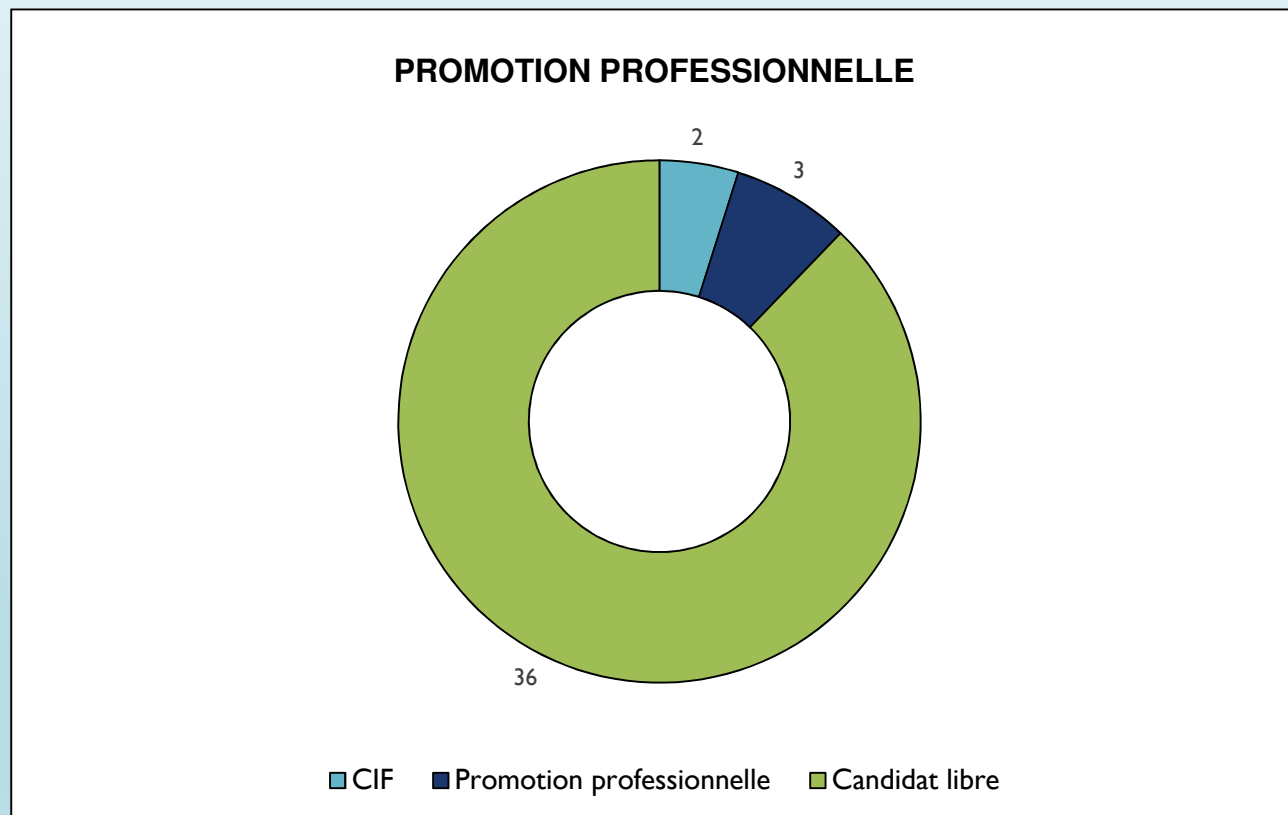
# LA VARIÉTÉ DES DIPLÔMES

## AUTRES DIPLOMES



- Licence arts plastiques
- Diplôme infirmier étranger
- Diplôme études universitaires générales en arts
- DE Accompagnant éducatif et social
- CAP esthétique/cosmétique/parfumerie
- CAP Employé de commerce multi-spécialités
- CAP Boulanger
- CAP/BEP Restauration
- BEP ASSP
- BEP SAPAT
- BEP Carrières sanitaires et sociales
- BEP Métiers de la relation aux clients et aux usagers
- Brevet animateur

# LA PROMOTION PROFESSIONNELLE



# CONCLUSION

Cette promotion est riche par sa diversité, ses horizons géographiques, les parcours scolaires et professionnels, les âges.

Chacun doit trouver sa place afin de cheminer vers une posture professionnelle solide, riche de connaissances, de savoir-faire et de savoir-être, celle de L'AIDE-SOIGNANTE.